

# 華夏導報

中華民國五十七年十月十日創刊

第八七四號

發行所：華夏導報社

社址：中國文化學院

辦公室：二二三二  
編輯部：二二三三

發行所	蕭院長
社長	鄭少齊
副社長	齊少文
編輯	聞新
印刷	刷印系
發行	系學中心

## 大義館前昨舉行

### 社團體育表演會

#### 蕭院長親臨主持揭幕典禮

(本報訊)六十一學年度社團體育表演觀摩會，昨(二十七)日上午九時在大義館前隆重舉行。

蕭院長會親臨主持揭幕典禮，並致訓導長宏密適、體育系主任張煥

、舞蹈基本動作介紹、技擊表演、唐手道表演、柔道表演、空手道表演、體操表演等節目。

演出同學的準備充分及認真負責，深獲圍觀同學們的好評。

該表演於十一時四十分圓滿結束。

#### 延長畢業同學須按學期註冊

(本報訊)據註分者，必須按照學

冊組表示：本校六十一學年度延長畢業同學回來補修學期，必須按照學期辦理註冊事宜，並將報請教育部分核備。

如未按時辦理註冊者，將依教育部規定視同退學論，並報教育部分核備，爾後學籍發生問題者，自行負責。

#### 補助金消息

(本報訊)六十一學年第一學期(大學部一年級)功勳子女補助費，六十一學年第二學期(大學部功勳子女、軍人子女及五專軍人子女)就學優待補助費及減免學雜費補助金自即日起開始接受申請。

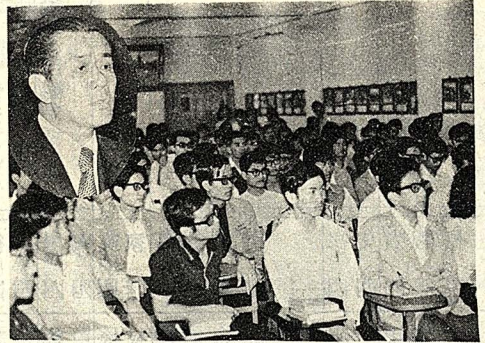
申請條件：一、在本校大學部肄業者(含專科部學生)二、學業操行成績八十分以上，或總成績為全班前三名，

## 明起接受申請

(本報訊)本校軍訓及體育成績均在乙等以上。(三、四)年級軍訓成績免列)且無任何一科不及格者。三、家境清寒而有證明者或隻身在台無親屬依靠者。凡符合以上三項條件者均可申請。但若已申請校外獎學金超過一

## 第一志願 獎學金

符合規定的同學始在實習銀行發放。



表發校蒞日昨塔運孫長部濟經  
(祥雲李者記報本)。講演

須帶私章及學生證到銀行的兼任鐘點費專櫃領取。

道德重整合唱團下月初蒞校演唱

(本報訊)道德重整中國青年合唱團，將於五月七日晚七時卅分假本校大禮堂演唱，歡迎愛好合唱的同學屆時前往一聽。

## 美術系一年級 昨起舉行班展

(本報訊)本校美術一班展於本(四)月廿七日至卅日於大仁館二樓展出其班際精彩作品多幅。

此次美一班展包括國畫、水彩畫、素描等作品。其中國畫、水彩畫作品均不為一年級課程範圍內，而是自習而成的傑作，成為美一此次班展的特色。

家政實習餐廳 暫時休業一週

(本報訊)本校家政系實習餐廳自下週一起暫時休業

## 宋晞捐萬元 專設獎學金

(本報訊)據獎學金組表示：本校前院長宋晞教授，為響應創辦樂育英才，鼓勵青年上進，捐贈壹萬元，專設史學研究所「志競獎學金」。

該款已於三月廿三日存入華陶實習銀行專戶，並由訓導處獎學金組自六十二年度起，每年受理申請一次。

## ！人求事

(本報訊)本校電話總機將招考機務工作人員三名，凡本校應屆畢業且役畢者可在今日內報名，待遇同助教。

(本報訊)省立斗六家事商業學校需珠算老師一名。

據悉，凡本校應屆畢業生已經取得珠算檢定一級或段位，有及格證書而願前往該校任教者，可於即日起至下月二日以前到大恩館五樓華岡學會登記，以便推薦。

The Sea.

## 簡訊

館近日又添新書。

中文書有近代中國史料叢刊八十九、九十輯，明清史料彙編第八集，中國戰時經濟志。

英文書有The Invisible Man, The Hound of the Buskerville, The First Men in The Moon, Dr. Jekyll and Mr. Hyde and Others Stories, Kidnapped, Lord Jim, Kim, The Story Of My Life, White Fang, Dracula, Twen ty Thousand Leagues Under the Sea.

△由基督教研究所主辦的慈善音樂演唱會。將於五月一日下午八時假本校大禮堂舉行。

△據中文系表示：作文簿之裝訂冊已作，希一年級各班代表能按時將作文簿交至中文系辦公室，以便裝訂。

△基督教研究所訂於四月卅日晚上七時，於大恩館四樓，邀請盧淇沃先生演講。

△北市公車五九一號車票一張現在本校收發室，遺失此票者希儘速來收發室領取。

△士二江慶陸同學遺失大學服一件，學號六〇四一一號，拾獲者請交送給江同學。

更正啟事

△前日本報所登亞源捐款，「文藝」捐三四五元，乃「文藝(三)」之誤，特此更正。

表程日試考業畢年度學一十六院學化文國中

(四期星)日一卅月五				(三期星)日卅月五				(二期星)日九廿月五				(一期星)日八廿月五				試場
義 304	義 312	堂 禮 大	仁 302	義 304	義 312	堂 禮 大	義 304	義 312	堂 禮 大	義 312	堂 禮 大	義 312	堂 禮 大	義 312	堂 禮 大	
		舞印律政德韓 五四四四四				體地文藝 四四四			日文學體地法英韓哲 四四四四四四四					家土質日哲文 四資四四四二藝 四四四四四	第一節(八、三〇—一〇、〇〇)	
		導印中政名中 演刷府法行著通 學企制爲選史 劃史				健都文 康市學 教地理批 育及區 教設			修韓韓德 辭非子國文 學學子文學 史					團樹憲日日本 體木法文文學 膳學法史史 食管理	第二節(一、三〇—二、〇〇)	
	律質 四四	印氣經政文 四四四四四		紙政營律 四四四		戲體市戲史 專四四四	律法數勞海 四四四四四			俄德俄俄 四四四四四				戲建土地史史俄 專四經四四四四 五三三三三	第三節(一四、〇〇—一五、三〇)	
	國總 際體 私法經 濟學	印物總應古 刷理體用文字 適氣體國文學 性象經學學		造各刑 紙國事 實地特 驗政別 及法		詩都電影 詞市攝 選設影 讀及展 習現 作勢			法英法科 國美名理 權權著與 行爲選讀 法				日俄俄俄 文法文法 四四四四	大西 四俄 上古 史史 地地 理專 地專 利題 用討 調論 查	第四節(一六、〇〇—一七、三〇)	
觀觀質 三四四	史律 四四四	園營德英家 四四四四四	文陶勞 學四四四	紙律舞 四四四	海音戲德韓 四四四四四	文藝 四四四	勞日律 四四四			俄德俄俄 四四四四四				建土土地戲文 四經四資四四藝 四四四四四	中國 通史	
	租稅 民法 國史	蔬食德聖 菜品國文 育化化文 種與採編 種	歷代家 文選推 及習作 廣	單元勞 名著選 讀	強制海 執行政 法各論 法	洋生海 物資源 學	刑事日 訴訟實 務			俄德俄俄 四四四四四				訓誥 風景 設計 與管 理	表演 攝影 及判 讀	
氣經觀 四四四	律 四四四	營新德 四四四		家哲 四四四	舞海勞律 五四四四	法理 學				日德日 四四四				市觀市文 四四四四 四四四	中國 哲學 史	
	遊樂 土法 設 施與 管理	營戲德 養劇國 化論 學		經墨 濟家 學哲 學		國海 貿洋 策生 學態 學				日德日 四四四				都市 資資 理理 及計 算	都市 更新 資料 處理 森林 經理 及計 算	

(明日續完)