

華夏導報

中華民國五十七年十月十日創刊 第九四八號
校刊。非賣品

社址：中國文化學院 編輯室：三〇八

發行人	郭長
社長	郭長
副社長	黃貴
主編	郭長
編輯	郭長
印刷	郭長
發行	郭長

海上學府師生一行

六日抵達本校訪問

深覺華岡之行乃他們最大收穫

(本報訊)十月六日(星期六)下午二時，美國海上學府兩百餘位師生，來到了本校，開始作一個下午的訪問行程。首先，他們在大成館接受茶點招待，然後便分兩組參觀博物館和圖書館。接，還欣賞了「美哉華岡」影片。

這些大半是十幾歲的大孩子，對於中華文化的精深，非常驚羨，有的在看表演時，雙掌拍得通紅。海上學府訪問團領袖畢學爵教授，也致詞表示對本校的接待感謝之意。

僑領張會慶

携女習中文

(本報訊)一國家人存發展之道，端在乎「富」，「強」二途相輔相成，齊頭並進。對現階段國運而言，富

談交

□歲一日每□
要錄知須活生民國

與專可不，起一在人數多與

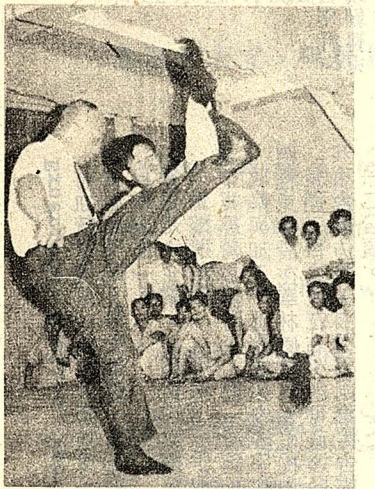
言方以免避並，話談人二一

。談交

When in a group, do not talk to only one or two persons. Avoid using dialects on such occasions.

二供提會分興復化文院本二

△德文系三年級鄭覺先同學，你的學生證現在本報編輯部，請速來公共關係室櫃台領取。
△有人於上星期六在校園內遺失黑色女孩皮包一只，內有重要文件，拾獲者請送本報。



華岡社角摔

習練日平社角摔

目前任教於中央警官學校的常先生，雖已屆六十五高齡，其功力依舊，動作仍然輕巧靈快，雄風毫不減當年。摔角此國術，經久習之後，除了使您具有強健的體魄，剛毅的精神之外，並將使您具有文質彬彬的氣質及良好的風範，成爲一健全的國民。

華岡技擊社歡迎有與趣者，踴躍報名參加。此社每週五、六、晚七時至九時，假大義館二樓健身房練習。

(記者梁錦光)

肯州大學里特

感謝本校招待

(本報訊)曾於今年七月間來校參加東方講習會的美國肯特州立大學教授里特(G.H. Re ad)，曾於最近

服務台

△德文系三年級鄭覺先同學，你的學生證現在本報編輯部，請速來公共關係室櫃台領取。
△有人於上星期六在校園內遺失黑色女孩皮包一只，內有重要文件，拾獲者請送本報。

方面的深刻認識。張先生具有強烈的民族意識與愛國熱忱。三年來第二次參觀本校，頗感驚訝，對本校各方面的長足進展與日新月異的氣象，盛讚不已。

七月間參加貴院舉辦之講習會，並承蒙熱忱招待，特此申謝。自參加東方講習會後，取道西歐，頃已返國。參加講習會的人紛紛來函，對講習會種種活動，甚表贊揚，今後對貴國和貴國歷史文化的教學，當大有助益。爲了表示感謝起見，對四十五位來自台灣，刻在本校求學的學生將予以招待。敬頌安好。

時，每於慶典擇幾位精通此武者來比賽以觀衆眼福。清代時盛行於北方，京軍習此技而藝高者稱爲「撲虎」。民國初年風氣漸開，習此技者漸衆。自台灣，刻在本校求學的學生將予以招待。敬頌安好。

技擊社在過去五年中，社員的表現良好，曾獲第二屆全國大專比賽的冠軍。此社成立之初由張創辦人聘請有摔角大王美譽之稱的常東昇先生來指導社員各項基本動作。

常先生在民國二十二年曾得過全中國大陸的武狀元。當年他以「麻花別子」的摔角動作稱爲「燕飛」。其功力之強，動作之靈巧，堪絕一時。

簡訊

(本報訊)台北十國國慶這一天的雙十國慶這一天的雙十國慶...

本報訊：華岡技擊社創始於民國五十八年，初名摔角社，專授與史學社主辦的兩次演講(詳情請見八日本報)，均已宣佈延至下星期同一時間及地點。

本報訊：華岡技擊社創始於民國五十八年，初名摔角社，專授與史學社主辦的兩次演講(詳情請見八日本報)，均已宣佈延至下星期同一時間及地點。

本報訊：華岡技擊社創始於民國五十八年，初名摔角社，專授與史學社主辦的兩次演講(詳情請見八日本報)，均已宣佈延至下星期同一時間及地點。

華岡技擊社及中國摔角

簡訊：華岡技擊社創始於民國五十八年，初名摔角社，專授與史學社主辦的兩次演講(詳情請見八日本報)，均已宣佈延至下星期同一時間及地點。

簡訊：華岡技擊社創始於民國五十八年，初名摔角社，專授與史學社主辦的兩次演講(詳情請見八日本報)，均已宣佈延至下星期同一時間及地點。

簡訊：華岡技擊社創始於民國五十八年，初名摔角社，專授與史學社主辦的兩次演講(詳情請見八日本報)，均已宣佈延至下星期同一時間及地點。

簡訊：華岡技擊社創始於民國五十八年，初名摔角社，專授與史學社主辦的兩次演講(詳情請見八日本報)，均已宣佈延至下星期同一時間及地點。

華林種兔場經營計劃綱要

滕詠延

第三年 一、七六〇、〇〇〇頭(留母種八九七、六〇〇頭) 八六二、四〇〇頭
 第四年 三九、四九四、四〇〇頭 三九、四九四、四〇〇頭
 自四年起，台灣全省保持種母兔一百萬頭，種公兔二十五頭，即全省有農家、合作社、四健會、榮民等二十萬家飼養家兔，則全年可生產兔隻四千四百頭，以供肉食或剝製兔皮，供給軍需民食或輸出爭取外匯。

戊、經費概算

一、支出之部

(一) 兔種

1. 日本白兔(輸美最受歡迎品種)日本長野產有血統書(F.O.B.)在日本羽田機場交貨(四一九月大)每頭日幣三、〇〇〇元合新台幣四二〇元另加由日空運至台北每頭五八〇元(另須查明)，計購母兔一百頭公兔二十頭合計約一、二〇〇、〇〇〇元。

(二) 兔舍 四〇七二九英尺約三二、五坪，一層平房，每坪以三、〇〇〇元計合需九七、五〇〇元，附設計圖，擬提高二、五英尺，每座可飼養一二〇頭，擬建兩座，合計一九五、〇〇〇元。

(三) 管理房舍 包括員工宿舍，飼料調製室，辦公室四間，每間八坪計三二坪，每間以二、〇〇〇元計，共六四、〇〇〇元。

(四) 人事費 技術員一人月支二、五〇〇元(高農牧畜獸醫科畢業工人二人每人月支一五〇〇元，年支六六、〇〇〇元)。

(五) 飼料費 每頭年支二〇〇元計一二〇頭。年支二四、〇〇〇元。

(六) 材料費 醫療費每頭平均年二〇元，給餌器、分婉箱、耳號機等合計年支二四、〇〇〇元。

(七) 管理雜費 種兔紀錄表、文具、印刷旅雜等各費，年支一二、〇〇〇元。

二、收入之部

八八〇、〇〇〇元 年繁殖種兔四、四〇〇頭，仔兔養育三足月後出售，每頭新台幣貳百元計，合如上數。以上所列收支概算，乃以種母一〇〇頭，公二〇頭為飼養基數，為加倍增殖可以此類推。種兔場應繼續不斷維持育種、選種，改進優良品系，以供全省推廣飼養，並搜集世界各地優良品種，繁殖推廣，使臺灣養兔事業，精益求精，日益進步改良。

養兔重要提示

一種兔選購，美國國立種兔場現向未有回信 (Headquarter of national Rabbit

Experiment Station, Fontana, California, U.S.A.): 日本農林省長野種畜場有血統書種兔，僅能供應種兔(日本白兔)五〇〇頭，此種日本白兔不論皮毛與兔肉，過去輸出美國，最受歡迎，其特徵，毛質柔細，性情和順，又能耐粗食而成長迅速(附日本來信)。

三、養兔是大企業，不獨對國家擴增肉食資源，與毛皮供需，並足拓展國際貿易，一經短期大量繁殖飼養，立可輸出，爭取外匯。

三、企業經營必須將產、製、運銷及貿易等有一貫性體系之營運，將來兔肉與毛皮之集散，收購與加工，應設置兔肉屠宰加工廠及皮革廠，始有助於此種資源與企業之發展。

四、種兔場設在華林原農林公司牧場辦公所在地，有車路通至其下，約再築四公尺寬車路，長達二百公尺左右，即可直達擬設種兔場所在地。

五、兔舍擬仿照美國種兔飼育房舍構築，如附圖，惟高度約提高二、五英尺，則每棟可飼育一二〇頭。

(待續)

RABBIT FOR FOOD AND FUR

- 35 sacks of cement, 3/8 cubic yard of sand, and 3/4 cubic yard of gravel for 0.8 cubic yard of concrete for post footings. (Use 1 part portland cement to 2 parts of sand and 4 parts of gravel. In localities where frost action is a consideration the footings should be placed below the frost line and be 8 inches in cross section. If the footings are 8 by 8 inches by 2 feet 8 inches the following materials will be needed; 10 sacks of cement, 3/4 cubic Yard of sand, and 1 1/2 cubic Yards of gravel. Precast footings cost less than those cast in place.)
- 36 strap irons, 1/4 by 1 1/2 by 16 inches, one end drilled for two 3/8 inch lag screws.
- 72 lag screws, 3/8 by 4 inches.
- 18 posts, 4 by 4 inches by 10 feet.
- 18 posts, 4 by 4 inches by 8 feet.
- 3 cross ties, 2 by 4 inches by 14 feet.
- 12 cross ties, 2 by 4 inches by 12 feet.
- 7 longitudinal ties, 2 by 4 inches by 16 feet.
- 1 longitudinal tie, 2 by 4 inches by 8 feet.
- 90 knee braces, 2 by 4 inches by 2 feet.
- 18 purlins, 2 by 4 inches by 12 feet.
- 26 rafters, 2 by 4 inches by 16 feet.
- 13 rafters, 2 by 4 inches by 8 feet.